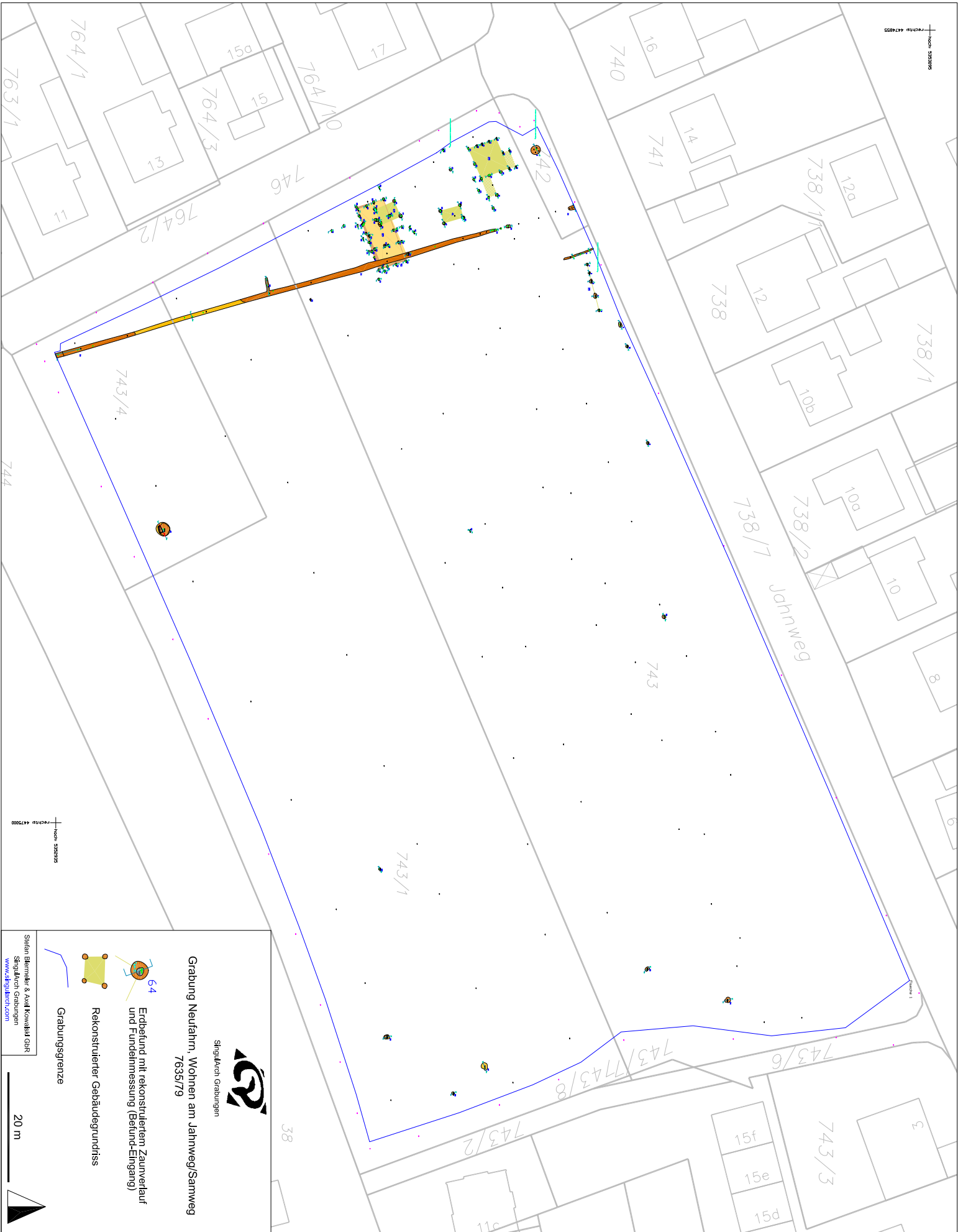


HECHT 447500  
NORTH 525000



Singularch Grabungen

Grabung Neufahrn, Wohnen am Jahnweg/Samweg  
7635/79

64  
Erdbeleg mit rekonstruiertem Zaunverlauf  
und Fundelmessung (Beleg-Eingang)

Rekonstruierter Gebäudegrundriss

Grabungsgrenze

Stefan Blumner & Axel Kowallik GbR  
Singularch Grabungen  
[www.singularch.de](http://www.singularch.de)

20 m

